



Broil King®

NEW

989683



Geproduceerd in Canada, 100% hoogwaardige kwaliteit!



RVS kap uit één stuk



Gietijzeren grillroosters



RVS Flav-R-Wave™ system



Gesloten RVS onderkast



Dual-Tube™ RVS branders

VERMOGEN

- 17,6 kW roestvrij stalen Dual Tube™ brandersysteem
- 2,7 kW roestvrij stalen zijbrander
- 4,4 kW achterbrander met elektrische draaispit

KOOKSYSTEEM

- 4800 cm² primair kookoppervlak
- 1900 cm² porselein gecoat warmhoudrek
- Zes roestvrij stalen Dual-Tube™ branders
- Accu-Zone™ kookstelsel met RVS Flav-R-Guard™
- Extra zware gietijzeren grillroosters (6)
- Linear-Flow™ regelkranen
- Deluxe Accu-Temp™ thermometer
- Sure-Lite™ elektronische ontsteking

ONTWERP EN AFWERKING

- Roestvrij stalen, uit één stuk gemaakte kap, dubbelwandig
- Roestvrij stalen branderbak afgewerkt met stijlvolle gietaluminium eindkappen
- Roestvrij stalen bedieningspaneel en zijplankjes
- Roestvrij stalen lade in rechter zijplankje
- Robuust en verrijdbaar onderstel met twee roestvrij stalen deuren

GARANTIE EN BESTELINFO

- 5 jaar garantie op de branderbak en Dual-Tube™ branders
- 2 jaar garantie op overige onderdelen en lak
- Bestelcode: 989683 *Prijs nog niet bekend. Waarschijnlijk eind maart 2008.*



Roestvrij stalen zijbrander



Deluxe draaispit met achterbrander



Lade in rechterplank



Broil King®

NEW

986163



Geproduceerd in Canada, 100% hoogwaardige kwaliteit!

VERMOGEN

- 13,2 kW roestvrij stalen Dual-Tube™ brandersysteem
- 2,7 kW roestvrij stalen zijbrander

KOOKSYSTEEM

- 3200 cm² primair kookoppervlak
- 1300 cm² porselein gecoat warmhoudrek
- Vier roestvrij stalen Dual-Tube™ branders
- Roestvrij stalen Flav-R-Wave™ kookstelsysteem
- Extra zware gietijzeren grillroosters (4)
- Linear-Flow™ regelkranen
- Deluxe Accu-Temp™ thermometer
- Sure-Lite™ elektronische ontsteking

ONTWERP EN AFWERKING

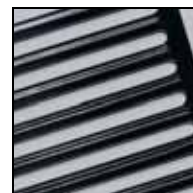
- Roestvrij stalen uit één stuk gemaakte kap - dubbelwandig
- Roestvrij stalen branderbak afgewerkt met stijlvolle gietaluminium eindkappen
- Roestvrij stalen bedieningspaneel en zijplankjes
- Gesloten en verrijdbare onderkast met roestvrij stalen deuren

GARANTIE EN BESTELINFO

- 5 jaar garantie op de roestvrij stalen branderbak en Dual-Tube™ branders
- 2 jaar garantie op alle overige delen en lak
- Bestelcode: 986163 Prijs nog niet bekend. Waarschijnlijk eind maart 2008.



RVS kap uit één stuk



Gietijzeren grillroosters



RVS Flav-R-Wave™ system



Gesloten RVS onderkast



Dual-Tube™ RVS branders

Beide RVS modellen van Broil King kunnen iets wijzigen daar op het moment van drukken van deze catalogus de informatie over deze nieuwe modellen nog niet helemaal definitief was. Ook de prijzen waren op dat moment helaas nog niet bekend.



Roestvrij stalen zijbrander



Roestvrij stalen zijplankjes



Broil King® SOVEREIGN SERIE

Buiten barbecues kan niet beter dan op een Broil King Sovereign. De kwaliteit en het vakmanschap waar Broil King op bekend staat komt tot uiting op deze zeer complete barbecue. Op het massieve kookoppervlak kunnen gemakkelijk meerdere ingrediënten worden klaargemaakt terwijl de temperatuur zeer precies geregeld kan worden. De Broil King barbecues hebben een extra diepe branderbak wat ervoor zorgt dat het vuur niet met het vlees in aanraking komt. De Dual Tube™ branders zorgen samen met de Flav-R-Zone™ warmte verdeler voor onafhankelijk van elkaar instelbare warmte zones. De Sovereign serie heeft een nieuwe ronde vormgeving waar u niet omheen kunt. Deze barbecue is een echte eyecatcher in uw tuin. Het ergonomisch ontworpen bedieningspaneel is gemaakt van duurzaam en stijlvol roestvrij staal. Functionaliteit en design komen tot uiting in de ruime onderkast, de extra grote neerklapbare zijplanken en de Cool-to-the-Touch handgreep. De barbecues uit de Sovereign serie zijn standaard voorzien van een Deluxe draaispits, spitbrander en roestvrij stalen zijbrander. Werkzaam op flessengas 30 mbar. Bij de Broil King gasbarbecues zijn geen briketten of houtskool nodig!



SOVEREIGN XL 90



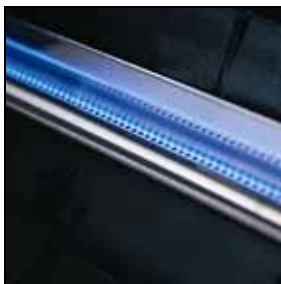
SOVEREIGN 90



BROIL KING KENMERKEN	SOVEREIGN XL 90	SOVEREIGN 90
Vermogen in kW hoofdblander	16 kW	14,4 kW
RVS hoofdblander	Dual Tube™	Dual Tube™
RVS Flav-R-Zones	4	3
RVS Flav-R-Wave™ kookstelsel	Ja	Ja
RVS zijbrander	2,7 kW	2,7 kW
RVS spitbrander	5,25 kW	5,25 kW
Deluxe draaispits	Ja	Ja
Primair kookoppervlak	3,800 cm ²	3,000 cm ²
Warmhoudrek oppervlak	2,400 cm ²	1,800 cm ²
3-in-1 Heavy Duty gietijzeren roosters	4	3
Inclusief gietijzeren bakplaat 2 zijden	Ja	Nee
Warmhoudrek	Ja, met porselein coating	Ja, met porselein coating
Sure-Lite™ ontstekingsmechanisme	Ja, elektronisch	Ja, elektronisch
Linear Flow™ regelkranen	Ja	Ja
Deluxe Accu-Temp™ thermometer	Ja	Ja
Therma-Cast™ aluminium oven	Ja	Ja
Gesloten onderkast met RVS deuren	Ja	Ja
Roestbestendig gelakt onderstel	Ja	Ja
Roestbestendige poedercoating met epoxy finish	Ja	Ja
Neerklapbare zijplankjes	RVS	RVS
Geruisloze grote wielen	Ø 20 cm	Ø 18 cm
Wieljes met rem	Ø 7,6 cm	Ø 6,4 cm
Garantie op de giet aluminium oven	Levenslang	Levenslang
Garantie op de hoofdblander	5 jaar	5 jaar
Garantie op de overige delen	2 jaar	2 jaar
Reddi-Bilt™ montage systeem	Ja	Ja
Bestelcode	OM-988783	OM-987783
Prijs	€ 1.399,00	€ 1.099,00



Broil King® SOVEREIGN SERIE



Roestvrij stalen spitbrander en Premium draaispit.

Voorzien van een speciale techniek wat zorgt voor een gelijke vlamverdeling over de gehele lengte van de brander.



Krachtige 2,7 kW roestvrij stalen zijbrander.

Het deksel van de zijbrander fungeert geopend als windscherm en gesloten als werkblad.



Accu-Temp™ thermometer, geeft de exacte oventemperatuur weer.

Het aflezen van de exacte temperatuur stelt u in staat gerechten op een juiste temperatuur te bereiden wat zorgt voor een beter kookresultaat.



Sure-Lite™ elektronisch ontstekingsysteem welke zorgt voor een betrouwbare ontsteking.

Altijd verzekert van een goede ontsteking van uw Broil King barbecue.



Gietijzeren roosters ideaal voor het dichtschroeien van het vlees. 2-zijdig.

De bovenzijde is puntig voor het dichtschroeien van vlees en de onderzijde is voorzien van geul om de vleessappen op te vangen.



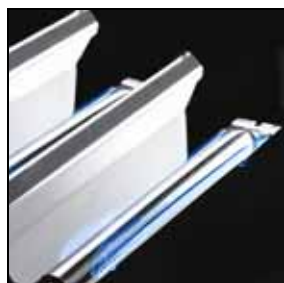
Geavanceerde roestvrij stalen Dual-Tube™ brander technologie.

Er is geen betere brander dan de Dual-Tube™ brander. Het gepatenteerde design garandeert een evenwichtige warmte verdeling.



Groot, ergonomisch roestvrij stalen bedieningspaneel.

Modern design en eenvoudig in gebruik. De temperatuur is nauwkeurig regelbaar dankzij de Linear-Flow™ regelkranen.



Roestvrij stalen Flav-R-Zone™ warmteverdeler.

Nu voorzien van een nog betere warmteverdeling. De barbecue is verdeeld in individuele warmte zones wat zorg draagt voor een grotere flexibiliteit tijdens het barbecuen.



Broil King®

SIGNET SERIE

De Signet serie heeft een prachtig design, een enorm kookoppervlak en de kracht om zelf de meest veeleisende chef-kok tevreden te stellen. De zware gietijzeren grillroosters houden de warmte extra lang vast zodat het vlees snel dichtschroeit. Deze grillroosters zijn aan beide zijden te gebruiken. De grote en diepe oven maakt de Signet ideaal voor convectie koken, braden en het gebruik van de draaispit. De Broil King barbecues hebben een extra diepe branderbak wat ervoor zorgt dat het vuur niet met het vlees in aanraking komt. De Dual Tube™ branders zorgen samen met de Flav-R-Zone™ warmte verdeler voor onafhankelijk van elkaar werkzaam op flessengas 30 mbar. Bij de Broil King gasbarbecues zijn geen briketten of houtskool nodig!



SIGNET 90



SIGNET 20



BROIL KING KENMERKEN	SIGNET 90	SIGNET 20
Vermogen in kW hoofdblander	13 kW	13 kW
RVS hoofdblander	Dual Tube™	Dual Tube™
RVS Flav-R-Zones	3	3
RVS Flav-R-Wave™ kookstelsel	Ja	Ja
RVS zijblander	2,7 kW	Nee
RVS spitblander	4,4 kW	Nee
Deluxe draaispit	Ja	Nee
Primair kookoppervlak	2,600 cm ²	2,600 cm ²
Warmhoudrek oppervlak	1,500 cm ²	1,500 cm ²
3-in-1 Heavy Duty gietijzeren roosters	2	2
Inclusief gietijzeren bakplaat 2 zijden	Nee	Nee
Warmhoudrek	Porselein coating	Porselein coating
Sure-Lite™ ontstekingsmechanisme	Ja, elektronisch	Ja, elektronisch
Linear Flow™ regelkranen	Ja	Ja
Deluxe Accu-Temp™ thermometer	Ja	Ja
Therma-Cast™ aluminium oven	Ja	Ja
Gesloten onderkast met RVS deuren	Ja	Ja
Roestbestendig gelakt onderstel	Ja	Ja
Roestbestendige poedercoating met epoxy finish	Ja	Ja
Neerklapbare zijplankjes	Deluxe Perma-Mold XL™	Deluxe Perma-Mold XL™
Geruisloze grote wielen	Ø 18 cm	Ø 18 cm
Wieljes met rem	Ø 6,4 cm	Ø 6,4 cm
Garantie op de giet aluminium oven	Levenslang	Levenslang
Garantie op de hoofdblander	5 jaar	5 jaar
Garantie op de overige delen	2 jaar	2 jaar
Reddi-Bilt™ montage systeem	Ja	Ja
Bestelcode	OM-986583	OM-986553
Prijs	€ 959,00	€ 759,00



Broil King®

SIGNET SERIE



De gietijzeren roosters zijn aan twee zijden te gebruiken voor meer flexibiliteit.

De bovenzijde is puntig voor het dichtschroeven van vlees en de onderzijde is voorzien van geul om de vleessappen op te vangen.



Extra dikke Thermo-Cast™ ovendeksel voor beter convectie resultaat.

De extra diepe branderbak en ovendeksel biedt betere convectie resultaten doordat de warmte beter wordt verdeeld.



Extra grote zijplateau's met opbergruimte en ophanghaakjes.

De zijplateau's van Broil King kunnen snel en eenvoudig naar beneden geklapt worden zodat de barbecue opgeborgen veel minder ruimte inneemt.



Vernieuwd en ergonomisch met roestvrij staal afgewerkte handgreep.

Prachtig vormgegeven handgreep afgewerkt met roestvrij staal. Extra brede handgreep voor meer comfort.



Broil King®

CROWN SERIE

De Crown Serie heeft een nieuw ontworpen oven en is nu voorzien van Broil King's legendarische Super 8™ Infinity brander. De nieuwe Therma-Cast™ oven zorgt voor een nog betere bereiding van braadgerechten en ook het convectie koken gaat met deze nieuwe oven nog beter! Het stijlvolle roestvrij stalen ovendeksel is geïsoleerd van directe hitte wat de ovendeksel beschermt tegen verkleuringen. De Broil King barbecues hebben een extra diepe branderbak wat ervoor zorgt dat het vuur niet met het vlees in aanraking komt. De Dual Tube™ branders zorgen samen met de Flav-R-Zone™ warmte verdeler voor onafhankelijk van elkaar werkzaam op flessengas 30 mbar. Bij de Broil King gasbarbecues zijn geen briketten of houtskool nodig!



CROWN 90



CROWN 20



BROIL KING KENMERKEN	CROWN 90	CROWN 20
Vermogen in kW hoofdbrander	13,2 kW	13,2 kW
RVS hoofdbrander	Super 8™ Infinity	Super 8™ Infinity
RVS Flav-R-Wave™ kookstelsysteem	Ja	Ja
RVS Flav-R-Zones	Nee	Nee
RVS zijbrander	2,7 kW	Nee
RVS spitbrander	4,4 kW	Nee
Deluxe draaispit	Ja	Nee
Primair kookoppervlak	2,600 cm ²	2,600 cm ²
Warmhoudrek oppervlak	1,500 cm ²	1,500 cm ²
3-in-1 Heavy Duty gietijzeren roosters	Ja	Ja
Warmhoudrek	Porselein gecoat	Porselein gecoat
Sure-Lite™ ontstekingsmechanisme	Ja, electronisch	Ja, electronisch
Linear Flow™ regelkranen	Ja	Ja
Deluxe Accu-Temp™ thermometer	Ja	Ja
Therma-Cast™ aluminium oven	Ja	Ja
Gesloten onderkast met RVS deuren	Ja	Ja
Roestbestendig gelakt onderstel	Ja	Ja
Roestbestendige poedercoating met epoxy finish	Ja	Ja
Neerklapbare zijplankjes	Perma-Mold XL™	Perma-Mold XL™
Geruisloze grote wielen	Ø 18 cm	Ø 18 cm
Wieljes met rem	6,4 cm	6,4 cm
Garantie op de giet aluminium oven	Levenslang	Levenslang
Garantie op de hoofdbrander	5 jaar	5 jaar
Garantie op de overige delen	2 jaar	2 jaar
Reddi-Bilt™ montage systeem	Ja	Ja
Bestelcode	OM-948-93	OM-946-23
Prijs	€ 849,00	€ 669,00



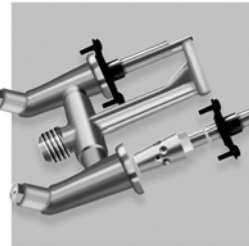
Broil King®

CROWN SERIE



De Broil King barbecues zijn voorzien van Therma-Cast™ branderbak en ovendeksel wat zorgt voor een betere warmteverdeling in de barbecue.

Daarnaast komt ook het vuur veel minder snel in aanraking met het vlees.



De Broil King barbecues zijn voorzien van Linear-Flow™ regelkranen. Voor een nauwkeurige afstelling van de gastoevoer. Niet zoals bij de meeste andere barbecues alleen maar "laag-middel-hoog". Voor een betere warmte regeling en een beter kookresultaat.



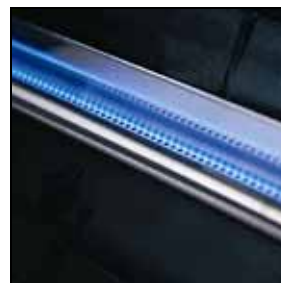
Sure-Lite™ elektronisch ontstekingssysteem welke zorgt voor een betrouwbare ontsteking.

Altijd verzekert van een goede ontsteking van uw Broil King barbecue onder alle weersomstandigheden.



De gietijzeren roosters zijn aan twee zijden te gebruiken voor meer flexibiliteit.

De puntige zijde van het grillrooster geeft u de perfecte en welbekende "Steak House Style" kenmerken van gegrild vlees.



Bij een roestvrij stalen spitbrander wordt een Premium draaispit standaard meegeleverd.

Voorzien van een speciale techniek wat zorgt voor een gelijke vlamverdeling over de gehele lengte van de brander.



Het Therma-Cast™ ovendeksel is voorzien van stijlvolle roestvrij stalen omhulsel.

Het prachtige roestvrij stalen omhulsel van de Therma-Cast™ oven deksel haar duurzaamheid en functionaliteit.



Broil King®

MONARCH SERIE

De barbecues uit Broil King's Monarch serie zijn wat kleiner dan de hiervoor genoemde barbecues maar doen qua kracht en duurzaamheid niet onder voor hun grotere broers! De barbecues uit de Monarch serie hebben een roestbestendige gegoten aluminium oven, Broil King's alom bekende Super 8™ Infinity brander, roestvrij stalen componenten en alle kwaliteit die men kan verwachten van een Broil King. De Broil King barbecues hebben een extra diepe branderbak wat ervoor zorgt dat het vuur niet met het vlees in aanraking komt. De Dual Tube™ branders zorgen samen met de Flav-R-Zone™ warmte verdeler voor onafhankelijk van elkaar werkzaam op flessengas 30 mbar. Bij de Broil King gasbarbecues zijn geen briketten of houtskool nodig!



MONARCH 40



MONARCH 20



BROIL KING KENMERKEN	MONARCH 40	MONARCH 20
Vermogen in kW hoofdbrander	12 kW	12 kW
RVS hoofdbrander	Super 8™ Infinity	Super 8™ Infinity
RVS Flav-R-Zones	Nee	Nee
RVS Flav-R-Wave™ kookstelsel	Ja	Ja
RVS zijbrander	2,7 kW	Nee
RVS spitbrander	Nee	Nee
Deluxe draaispit	Nee	Nee
Primair kookoppervlak	2,200 cm ²	2,200 cm ²
Warmhoudrek oppervlak	1,100 cm ²	1,100 cm ²
3-in-1 Heavy Duty gietijzeren roosters	Ja	Ja
Inclusief gietijzeren bakplaat 2 zijden	Nee	Nee
Warmhoudrek	Porselein gecoat	Porselein gecoat
Sure-Lite™ ontstekingsmechanisme	Ja, draaiknop	Ja, draaiknop
Linear Flow™ regelkranen	Ja	Ja
Deluxe Accu-Temp™ thermometer	Ja	Ja
Therma-Cast™ aluminium oven	Ja	Ja
Sterke 5 cm brede buizen van het onderstel	Ja	Ja
Roestbestendige poedercoating met epoxy finish	Ja	Ja
Stalen frontpaneel met onyx finish	Ja	Ja
Neerklapbare zijplankjes	Perma-Mold XL™	Perma-Mold XL™
Geruisloze grote wielen	Ø 18 cm	Ø 18 cm
Wieltjes met rem	6,4 cm	6,4 cm
Garantie op de giet aluminium oven	Levenslang	Levenslang
Garantie op de hoofdbrander	5 jaar	5 jaar
Garantie op de overige delen	2 jaar	2 jaar
Reddi-Bilt™ montage systeem	Ja	Ja
Bestelcode	OM-543-43	OM-543-23
Prijs	€ 569,00	€ 499,00



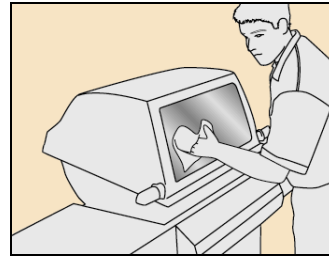
Broil King®

MONARCH SERIE

TIP!



Wanneer u roestvrij staal wilt oppoetsen, wrijf dan altijd in de richting van de zichtbare structuur van het roestvrij staal mee. Gebruik hiervoor altijd een zacht en pluivrij doekje.



De legendarische roestvrij stalen Super 8™ Infinity brander.

Deze kwaliteitsvolle roestvrij stalen brander is in staat de barbecue is zeer korte tijd te verhitten tot 320°C voor het perfect dichtschroeien van vlees.



Roestvrij stalen Flav-R-Wave™ kookstelsysteem.

Het unieke ontwerp zorgt voor een optimale warmte verdeling en verdampt druppels die ermee in contact komen en beschermt zo de brander. De damp geeft een extra smaak aan het vlees.



Betrouwbaar Sure-Lite™ ontstekingsstelsysteem verwerkt in de draaiknop.

Een simpele draai aan de knop geeft direct een vonk bij de brander voor een snelle en betrouwbare ontsteking.



Stevig frame voorzien van buizen met een diameter van 5 cm.

Het onderstel is opgebouwd uit 5 cm dikke zwart gelakt stalen buizen welke extra stevigheid en duurzaamheid bieden.



Broil King®

ROYAL & GEM

Zelfs de kleinste Broil King modellen zijn gemaakt van de allerhoogste kwaliteit. Met hun compacte afmetingen en neerklapbare zijplankjes zijn de Royal en de Gem ideale barbecues voor kleine gezinnen en kleinere ruimten zonder dat er teniet wordt gedaan aan de kookkwaliteiten. De Broil King barbecues hebben een extra diepe branderbak wat ervoor zorgt dat het vuur niet met het vlees in aanraking komt. De Dual Tube™ branders zorgen samen met de Flav-R-Zone™ warmte verdelers voor onafhankelijk van elkaar werkzaam op flessengas 30 mbar. Bij de Broil King gasbarbecues zijn geen briketten of houtskool nodig!



ROYAL

GEM

BROIL KING KENMERKEN	ROYAL	GEM
Vermogen in kW hoofdbrander	12 kW	8,8 kW
RVS hoofdbrander	Super 8™ Infinity	Dual-Oval™
RVS Flav-R-Zones	Nee	Nee
RVS Flav-R-Wave™ kookstelsel	Ja	Ja
RVS zijbrander	Ja	Nee
RVS spitbrander	Nee	Nee
Deluxe draaispit	Nee	Nee
Primair kookoppervlak	2,200 cm ²	1,600 cm ²
Warmhoudrek oppervlak	1,650 cm ²	1,200 cm ²
Soort rooster	Porselein gecoat draadrooster	Pors. gecoat draadrooster
Inclusief gietijzeren bakplaat 2 zijden	Nee	Nee
Warmhoudrek	Ja, verchroomd	Ja, verchroomd
Sure-Lite™ ontstekingsmechanisme	Drukknop	Drukknop
Linear Flow™ regelkranen	Ja	Ja
Deluxe Accu-Temp™ thermometer	Ja	Ja
Therma-Cast™ aluminium oven	Ja	Ja
Sterke 3 cm brede buizen van het onderstel	Ja	Ja
Roestbestendige poedercoating met epoxy finish	Ja	Ja
Stalen frontpaneel met onyx finish	Ja	Nee
Neerklapbare zijplankjes	Perma-Mold XL™	Perma-Mold XL™
Geruisloze grote wielen	Ø 18 cm	Ø 18 cm
Wieltjes met rem	Nee	Nee
Garantie op de giet aluminium oven	Levenslang	Levenslang
Garantie op de hoofdbrander	5 jaar	5 jaar
Garantie op de overige delen	2 jaar	2 jaar
Reddi-Bilt™ montage systeem	Ja	Ja
Bestelcode	OM-546-33	OM-536-03
Prijs	€ 369,00	€ 269,00



Broil King®

ROYAL & GEM



De legendarische roestvrij stalen Super 8™ Infinity brander (Royal).

Deze kwaliteitsvolle roestvrij stalen brander is in staat de barbecue is zeer korte tijd te verhitten tot 320°C voor het perfect dichtschroeien van vlees.



Roestvrij stalen Flav-R-Wave™ kookstelsel.

Het unieke ontwerp zorgt voor een optimale warmte verdeling en verdampt de druppels van de vlees-sappen die ermee in contact komen en beschermt zo de brander.



Duurzaam porselein gecoate draadtreef.

Een duurzame porseleinen coating maakt deze draadtreef eenvoudig schoon te maken en te onderhouden.



Stevig frame voorzien van buizen met een diameter van 5 cm.

Het onderstel is opgebouwd uit 5 cm dikke zwart gelakt stalen buizen welke extra stevigheid en duurzaamheid bieden.

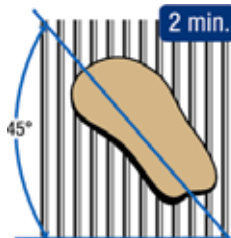
TIP!



Om de levensduur van uw brander te verlengen is het verstandig om regelmatig uw branderbuizen schoon te borstelen met een speciale branderbuisborstel. Kleine insecten zoals spinnen nestelen zich graag in branderbuizen en kunnen zodoende de gastoevoer belemmeren.



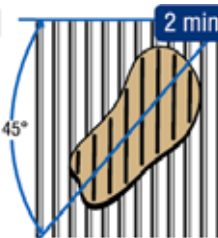
DE PERFECTE STEAK



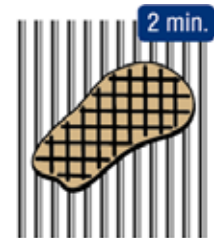
Plaats de steak haaks op het hete grillrooster.



Draai de steak om en positioneer deze zoals op de tekening.



Draai de steak nogmaals om in de positie zoals hierboven.



Draai uiteindelijk de steak nogmaals om. Eet smakelijk!

- Verwarm de barbecue voor op de hoogste positie HIGH.
- Smeer de grillroosters in met olijfolie.
- Als de barbecue op de juiste temperatuur is kan de steak op de barbecue, volg de aangegeven stappen.
- Controleer de gaarheid, houdt rekening met uw smaak, rare, medium of well done.
- Gebruik een knijptang of spatel voor het omdraaien van het vlees, zo blijft het vlees sappig van smaak.
- De kooktijd kan worden beïnvloed door wind, buitentemperatuur, dikte en temperatuur van het vlees.

Dikte van het vlees			Stand BBQ	Tijd per zijde in minuten				Totale kooktijd
Circa 4 cm	Circa 2,5 cm	Circa 1 cm		A	B	C	D	
		Rare	HIGH	1½	1½	1½	1½	6 minuten
	Rare	Medium/Rare	HIGH	1¾	1¾	1¾	1¾	7 minuten
Rare	Medium/Rare	Medium	MEDIUM/HIGH	2	2	2	2	8 minuten
Medium/Rare	Medium	Well Done	MEDIUM/HIGH	2¼	2¼	2¼	2¼	9 minuten
Medium	Well Done		MEDIUM	2½	2½	2½	2½	10 minuten
Well Done			MEDIUM	3	3	3	3	12 minuten



Broil King®

PORTA-CHEF-3

Portable barbecues is nog nooit zo gemakkelijk geweest als met de Porta-Chef® draagbare barbecue. De Porta-chef® is één van de meest krachtigste draagbare barbecues. Gemakkelijk te vervoeren. De stevige poten zijn gemakkelijk te demonteren en zorgen voor een zeer stabiele barbecue. De stalen buisbrander met een capaciteit van 5 kW zorgt dat het vlees perfect dichtschroeit en het oventeksel en kookoppervlak biedt genoeg ruimte voor een gezellige barbecue met de hele familie. Werkzaam op flessengas 30 mbar. Bij de Broil King gasbarbecues zijn geen briketten of houtskool nodig!



BROIL KING KENMERKEN	PORTA-CHEF® 2
Vermogen in kW hoofdbrander	5 kW
RVS hoofdbrander	Ja
RVS Flav-R-Wave™ kookstelsel	Ja
RVS zijbrander	Nee
RVS spitbrander	Nee
Deluxe draaispit	Nee
Primair kookoppervlak	1600 cm ²
Roosters	Staal met porseleinen coating
Inclusief gietijzeren bakplaat 2 zijden	Nee
Warmhoudrek	Chroom
Sure-Lite™ ontstekingsmechanisme	Ja
Deluxe Accu-Temp™ thermometer	Nee
Therma-Cast™ aluminium oven	Ja
Roestbestendig zink gecoate stalen componenten	Ja
Afneembare, vastklikkende poten	Ja
Draagbaar	Ja
Gepoedercoate zwarte epoxy verf finish	Ja
Garantie op de giet aluminium oven	10 jaar
Garantie op de hoofdbrander	3 jaar
Garantie op de overige delen	2 jaar
Bestelcode	OM-42343
Prijs	€ 239,00



Roestvrij stalen Flav-R-Wave™ kookstelsel.

Het unieke ontwerp zorgt voor een unieke warmteverdeling and verdampt druppels die ermee in contact komen en beschermt zo de brander.



Duurzaam porselein gecoate draadtreef.

Een duurzame porseleinen coating maakt deze draadtreef eenvoudig schoon te maken en te onderhouden.



Broil King®

ACCESSOIRES

BARBECUE AFDEKHOEZEN

Heavy-Duty afdekhoezen.
Beschermt uw barbecue tegen regen
en wind. Voorzien van klittenband.



Omschrijving	Bestelcode	Prijs
Hoes Broil King Sovereign XL 90	OM-7489	€ 65,00
Hoes Broil King Sovereign 90, Signet 90 en Signet 20	OM-7488	€ 65,00
Hoes Broil King Crown 90 en Crown 20	OM-7487	€ 65,00
Hoes Broil King Monarch 40 en Monarch 20	OM-7485	€ 40,00
Hoes Broil King Royal en Gem	OM-7484	€ 35,00
Hoes Broil King Porta-Chef	OM-7482	€ 32,50

DRAAISPIT

Universele draaispit	OM-50508	€ 54,50
----------------------	----------	---------

GRILLROOSTERS EN BAKPLATEN

Omschrijving	Bestelcode	Prijs
Grillrooster Sovereign 90 Gietijzer	OM-11215	€ 54,50
Grillrooster Sovereign 90 RVS	OM-18651	€ 49,95
Grillrooster Monarch 40 en Monarch 20 Gietijzer	OM-11227	€ 39,75
Grillrooster Royal Staal	OM-18464	€ 19,75
Grillrooster Gem Staal	OM-18462	€ 19,75
Grillrooster Porta-Chef Gietijzer	OM-11226	€ 19,75
Grillplaat Sovereign XL 90 en Sovereign 90	OM-11220	€ 54,50
Grillplaat Signet 90, Signet 20, Crown 90 en Crown 20	OM-11221	€ 49,95
Grillplaat Monarch 40, Monarch 20 en Crown 38 x 32 cm	OM-11223	€ 49,95
Grillplaat Imperial 37 x 32 cm	OM-11211	€ 54,50
Grillplaat Royal 23,5 x 36,5 cm	OM-11212	€ 39,75
Grillplaat Regal en Signet 30,5 x 36,5 cm	OM-11216	€ 49,95

Broil King®